



## Kanaltilsluttet Panasonic Big PACi med højt statisk tryk 20,0-25,0 kW

**Panasonic Big PACi er ikke bare bedre for miljøet, men også teknisk revolutionerende.**

Indendørsenheden PE3 størrelse 20 og 25 kW er ideelle til større åbne rum – skjult, frithængende eller i kombination med ventilationskanal/tekstilkanal.

- To kapacitetsstørrelser mellem 20~25 kW
- Enestående dellastkapacitet - Elite inverter+; 20~100%
- Høj virkningsgrad
- Til horisontal installation
- Eksternt statisk tryk op til 200 Pa
- Delbart design; giver nemmere installation
- CONEX. Ny serie af kablede fjernbetjening og app-funktioner
- Udendørsenhed, Elite inverter+ med komponenter, der er konstrueret til lang levetid og med lave driftsomkostninger, hvilket afspejles i deres sæsonvirkningsgrad
- Udendørsenheden har Blue Fin-behandlede lameller som standard; for længere holdbarhed ved installation i udsatte miljøer
- Enkel tilslutning og styring fra overordnede systemer, mulighed for wi-fi-styring, cloud-tjeneste og grænsesnit såsom Modbus, KNX, BACnet, 0-10 V m.fl.



# Kanaltilsluttet Panasonic Big PACi med højt statisk tryk 20,0-25,0 kW

## 1 Kompakt og let indendørsenhed

Kompakt, let indendørsenhed, som opretholder en høj virkningsgrad med delbar konstruktion, hvilket forenkler installation og vedligeholdelse i rum med begrænset plads.

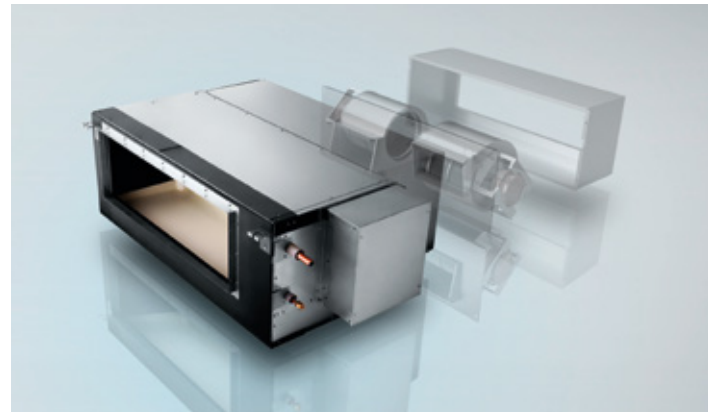
## 2 Enhed til forsænket loft i delbart design forenkler rørføringen

Varmevekslere og ventilatorer (ventilator + kabinet) kan demonteres under installationen for at muliggøre fremkommelighed i miljøer med begrænset plads, uden at det er nødvendigt at ændre på den omkringliggende konstruktion.

## 3 Højt ydre statisk tryk, maksimalt 200 Pa\*-indstilling

Et højt statisk tryk tillader konstruktion af længere ventilationskanaler i flere typer af applikationer.

\* S-250PE3E5B.



## 4 Panasonic Comfort Cloud-app-styring

Forberedt til styring af PACi-system med Panasonic Comfort Cloud-app i din smartphone\*.

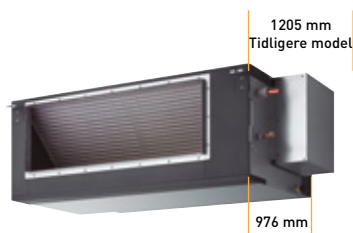
\* Panasonic Wi-Fi-Adaptor CZ-CAPWFC1 kræves.

### Kompakt, let indendørsenhed, som opretholder en høj virkningsgrad

15 % lavere vægt i forhold til en konventionel model letter installationsarbejdet markant.

|         | Konventionel model | Panasonic-model |
|---------|--------------------|-----------------|
| 20,0 kW | 100 kg             | 86 kg           |
| 25,0 kW | 104 kg             | 88 kg           |

**DYBDEN ER REDUCERET MED 230 mm**



### Maksimalt 200 Pa\* for statisk tryk-indstilling

Et maksimalt statisk tryk tillader brug af lange kanaler til installationer i en lang række rum.

### 3 trin til indstilling af statisk tryk

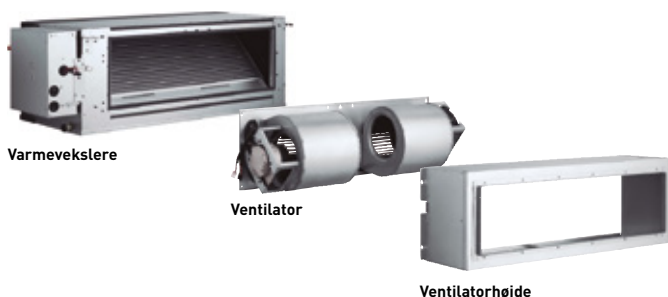
Valgbare tilstande; 200 Pa/130 Pa/75 Pa for ekstra fleksibel installation.

\* Ved S-250PE3E5B.



### Enkel installation med letvægtskomponenter

Indendørsenheden kan nemt deles i tre komponenter, hvoraf den tungeste vejer 48 kg.



### Dimensioner.



Vægten af S-200PE3E5B-modellen.

## CONEX. Ny serie af kablede fjernbetjener og App-funktioner

CONEX giver komfort og kontrol ved forskellige brugerbehov. Tilgængeligt, fleksibelt og skalerbart med forskellige styreenheder og apps. Opfylder de seneste krav til styring ud fra slutbrugere, installatører og serviceteknikeres behov.



### 1 Brugervenlig styring i elegant design

- Enkel og letforståelig håndtering
- Stilrent udseende med slankt, sort LCD-display
- Kompakt format: kun 86 x 86 mm

### 2 Brug din smartphone til at styre komforten

- Fleksible styringsmuligheder med IoT-integration
- Panasonic's nye H&C Control-app for daglige brugerfunktioner
- Panasonic Comfort Cloud-appen for fjernstyring og drift, døgnet rundt alle dage

### 3 Forenklet vedligeholdelse med app til service og support

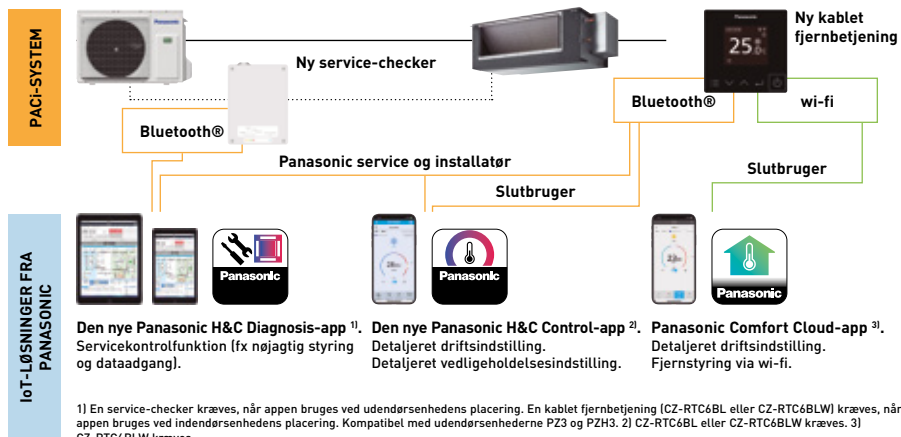
- Hurtig og enkel appinstallation for systemkonfigurering
- Panasonic's H&C Diagnosis-app gør det muligt at vise detaljerede driftsdata

\* Brug af apps afhænger af den aktuelle model af fjernbetjening.

## CONEX med IoT-integrering

De nye kablede fjernbetjener kan integreres med alle IoT-løsninger fra Panasonic. Detaljerede indstillinger for drift, vedligeholdelse og service kan konfigureres via smartphone eller tablet.

**CONEX**



[https://www.youtube.com/watch?v=\\_USzG\\_9f6bk&feature=youtu.be](https://www.youtube.com/watch?v=_USzG_9f6bk&feature=youtu.be)



# Kanaltilsluttet Panasonic Big PACi med højt statisk tryk 20,0-25,0 kW Inverter+ • R32



CZ-RTC5B



Alternativ styreenhed. CONEX kablet fjernbetjening. CZ-RTC6 - CZ-RTC6BL



Alternativ styreenhed. Trådløs fjernbetjening. CZ-RWS3 + CZ-RWRC3



Alternativ Econavi tilstedeværelsessensor. CZ-CENSC1

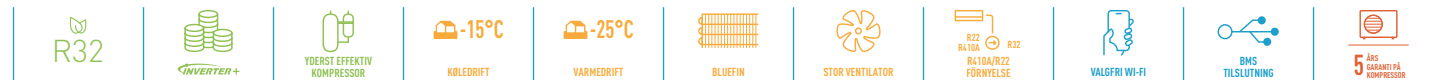
## 3-faset

|  |                              |                     | 20,0 kW                      | 25,0 kW                      |
|--|------------------------------|---------------------|------------------------------|------------------------------|
|  |                              |                     | KIT-200PE3ZH8                | KIT-250PE3ZH8                |
|  |                              |                     | CZ-RTC5B                     | CZ-RTC5B                     |
| <b>Sæt</b>                                 |                              |                     |                              |                              |
| <b>Fjernbetjening</b>                      |                              |                     |                              |                              |
| Kølekapacitet                              | Nominel (min.-maks.)         | kW                  | 19,5[5,7 - 21,0]             | 23,2[6,1 - 27,0]             |
| EER <sup>1)</sup>                          |                              | W/W                 | 3,22                         | 3,11                         |
| <b>SEER / ηsc<sup>2)</sup></b>             |                              |                     | <b>5,25 / 207,0 %</b>        | <b>4,83 / 190,6 %</b>        |
| Pdesign                                    |                              | kW                  | 19,5                         | 23,2                         |
| Indgangseffekt                             |                              | kW                  | 6,06                         | 7,46                         |
| Opvarmingskapacitet                        | Nominel (min.-maks.)         | kW                  | 22,4[5,0 - 25,0]             | 28,0[5,5 - 29,0]             |
| COP <sup>1)</sup>                          |                              | W/W                 | 3,61                         | 3,41                         |
| <b>SCOP / ηsh<sup>2)</sup></b>             |                              |                     | <b>3,60 / 141,3 %</b>        | <b>3,63 / 142,7 %</b>        |
| Pdesign ved -10 °C                         |                              | kW                  | 17,0                         | 20,0                         |
| Indgangseffekt                             |                              | kW                  | 6,21                         | 8,21                         |
| <b>Indendørsenhed</b>                      |                              |                     | <b>S-200PE3E5B</b>           | <b>S-250PE3E5B</b>           |
| Strømforsyning                             |                              | V / ph / Hz         | 230/1/50                     | 230/1/50                     |
| Ydre statisk tryk ved levering (justerbar) |                              | Pa                  | 75 <sup>3)</sup> - 120 - 180 | 75 <sup>3)</sup> - 130 - 200 |
| Luftgennemstrømning                        | Høj / Middel / Lav           | m <sup>3</sup> /min | 72/63/53                     | 84/72/59                     |
| Lydtryk <sup>4)</sup>                      | Høj / Middel / Lav           | dB(A)               | 46/44/41                     | 47/45/42                     |
| Målt                                       | H x B x D                    | mm                  | 486 x 1456 x 916             | 486 x 1456 x 916             |
| Nettovægt                                  |                              | kg                  | 86                           | 88                           |
| <b>Udendørsenhed</b>                       |                              |                     | <b>U-200PZH2E8</b>           | <b>U-250PZH2E8</b>           |
| Strømforsyning                             |                              | V / ph / Hz         | 400/3/50                     | 400/3/50                     |
| Anbefalet sikring                          | Udendørsenhed/indendørsenhed | AT                  | 16/10                        | 20/10                        |
| Luftgennemstrømning                        | Køling / opvarmning          | m <sup>3</sup> /min | 164/164                      | 160/160                      |
| Lydtryk                                    | Køling / opvarmning [høj]    | dB(A)               | 59/61                        | 59/63                        |
| Lydeffektniveau                            | Køling / opvarmning [høj]    | dB(A)               | 77/79                        | 78/82                        |
| Målt <sup>5)</sup>                         | H x B x D                    | mm                  | 1500 x 980 x 370             | 1500 x 980 x 370             |
| Nettovægt                                  |                              | kg                  | 117                          | 128                          |
| Rørdiameter                                | Væske                        | Tomme (mm)          | 3/8(9,52)                    | 1/2(12,70)                   |
|  | Gas                          | Tomme (mm)          | 1(25,40)                     | 1(25,40)                     |
| Rørlængdeinterval                          |                              | m                   | 5 - 90                       | 5 - 60                       |
| Højdeforskel (ind/ud) <sup>6)</sup>        |                              | m                   | 30                           | 30                           |
| Rørlængde for ydertigere gas               |                              | m                   | 30                           | 30                           |
| Yderligere gaspåfyldning                   |                              | g/m                 | 60                           | 80                           |
| Kølemiddel (R32) / CO <sub>2</sub> Eq.     |                              | kg/T                | 4,20/2,835                   | 5,20/3,51                    |
| Driftsområde                               | Køling Min. - Maks.          | °C                  | -15 - +46                    | -15 - +46                    |
|  | Opvarmning Min. - Maks.      | °C                  | -20 - +24                    | -20 - +24                    |

| Tilbehør                  |   |
|---------------------------|---|
| <b>CZ-RTC6</b>            | CONEX kablet fjernbetjening                                 |
| <b>CZ-RTC6BL</b>          | CONEX kablet fjernbetjening med Bluetooth®                  |
| <b>CZ-RTC5B</b>           | Kablet fjernbetjening, som har Econavi-funktion og datanavi |
| <b>CZ-RWS3 + CZ-RWRC3</b> | Trådløs fjernbetjening                                      |
| <b>CZ-CAPWFC1</b>         | Kommerciel wi-fi-adapter                                    |

| Tilbehør            |  |
|---------------------|--|
| <b>PAW-PACR3</b>    | Grænsesnit for 2-3 systemer, redundans-/sekvensstyring med udgang for alarm og drift |
| <b>PAW-GRDBSE20</b> | Stativ til udendørsdel til absorption af støj og vibration                           |
| <b>PAW-GRDSTD40</b> | Forhøjet platform til udendørsdel 400x900x400 mm                                     |
| <b>CZ-CENSC1</b>    | Econavi tilstedeværelsessensor (energispærretilstand)                                |

1) EER- og COP-beregningen er udført i overensstemmelse med SS-EN 14511. 2) For modeller over 12 kW beregnes ηsc / ηsh-værdierne baseret på EN 14825. 3) Fabriksindstilling. 4) Enhedernes lydtrykniveau viser den målte værdi 1,5 m under enheden. Lydtrykket er målt i henhold til Eurovent 6/C/006-97. 5) Læg 100 mm til for indendørsenheden eller 70 mm for udendørsenheden for rørforbindelsen. 6) Ved installation af udendørsenheden i et højere niveau end indendørsenheden. \* Filter indgår ikke i leverancen, men må anskaffes lokalt af den, som udfører installationen. Vi anbefaler G3 groffilter.



Vores varmepumper, som indeholder det nye kølemiddel R32, viser en betragtelig reduktion af værdien Global Warming Potential (GWP). Et vigtigt skridt i den rigtige retning for at reducere drivhusgasserne. R32 er et enkomponents kølemiddel, hvilket gør det let at genanvende. - Inverter plus-system. Denne klassificering fremhæver Panasonics højtlydende system. - Højeffektiv kompressorteknik giver imponerende resultater hele året rundt. For Panasonic-serien Big PACi. - Udendørsenheden har et standard driftsområde for køling ned til en omgivelsestemperatur på -15°C. - Standard driftsområde for opvarmning ned til -20°C. - Panasonic har øget livslængden på sine kondensatorer med en speciel rustbeskyttende overfladebehandling. - Stor ventilator. Den store ventilator giver en højere luftgennemstrømning samt en mere støjsvag drift ved lav hastighed. - R410A/R22-konvertering. Panasonics konverteringssæt tillader genanvendelse af eksisterende R410A-rørsystemer af god kvalitet, samtidig med at nye højeffektive R32-systemer installeres. - Internetstyring. Næste generations system, som giver en brugervenlig fjernstyring af luftkonditionering og varmepumper, uanset hvor du er, ved hjælp af en smartphone eller en tablet med Android™ eller iOS eller en PC via internet. - Kommunikationsporten er integreret i indendørsenheden og giver enkel tilslutning til og styring af din Panasonic varmepumpe i dit hjem eller ejendomssystem. - 5 års garanti. Vi giver 5 års garanti på kompressorerne i hele sortimentet.

INTERNETSTYRING: Tilvalg.

# Panasonic®

Flere oplysninger kan findes på [www.aircon.panasonic.dk](http://www.aircon.panasonic.dk)  
[facebook.com/PanasonicHeatingCoolingEU](https://www.facebook.com/PanasonicHeatingCoolingEU)  
[www.linkedin.com/panasonic-heating-and-cooling-solutions-europe/](https://www.linkedin.com/panasonic-heating-and-cooling-solutions-europe/)

Panasonic Nordic  
 Filial af Panasonic Marketing Europe GmbH, Tyskland  
 Sundbybergsvägen 1, SE-171 73 Solna, SVERIGE

heating & cooling solutions

